



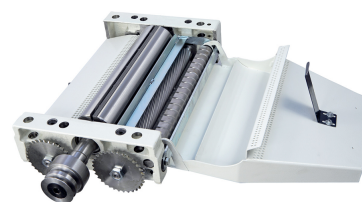
**WYRÓWNIARKO GRUBIARKA SCM FS
41 ELITE TERSA HOLZKRAFT
5503451**

38,000.00 zł

Wyrówniarko-grubościówka Holzcraft / SCM FS 41 elite Tera 410 mm z wałem TERSA (4 noże). Stoły 2000 mm, wymiana noży w kilka sekund, 2 biegi posuwu 6/12 m/min, moc 4 kW i precyzyjne podnoszenie stołu co 0,1 mm. Topowa maszyna 2w1 do wymagających stolarni!

SKU: 5503451

GALERIA ZDJĘĆ





OPIS PRODUKTU

WYRÓWNIARKO-GRUBOŚCIÓWKA HOLZKRAFT / SCM FS 41 ELITE TERSA [5503451] - KOMBI 410 MM Z WAŁEM TERSA 4 NOŻE

Wyrówniarko-grubościówka Holzkraft / SCM FS 41 elite TERSA to najbardziej zaawansowana maszyna 2w1 w serii FS 41. Szerokość 410 mm, wał TERSA z 4 nożami, dłuższe stoły 2000 mm i dwubiegowy posuw – stworzona dla profesjonalnych stolarni i zakładów produkcyjnych, które wymagają najwyższej precyzji, ciszy i szybkości pracy.

GŁÓWNE CECHY I ZALETY:

- **Wał nożowy TERSA** – wymiana noża w kilkanaście sekund, bez śrub i regulacji
 - System samoblokujący – noże ustawiają się automatycznie
- 4 ostrza TERSA + średnica wału 87 mm – najlepsza jakość powierzchni i ekstremalnie cicha praca
- Stoły robocze żeliwne o łącznej długości 2000 mm (podnoszone niezależnie ze sprężynami pomocniczymi)
 - Długi stół wprowadzający 1034 mm
- Masywna prowadnica wzdłużna 1200 × 160 mm z odchyleniem do 45°
- Prowadnice boczne stołu grubiarzy + młoteczki zabezpieczające przed odrzutem
- Podnoszenie stołu grubiarzy ręczne z wskaźnikiem dokładności 0,1 mm
 - Wał wciągający stalowy spiralnie ryflowany
 - 2 biegi posuwu: 6 i 12 m/min
 - Mocny silnik 4,0 kW (5,5 KM)
- Solidna konstrukcja z grubej blachy stalowej i żeliwa – waga 430 kg

ZASTOSOWANIE:

Idealna do:

- Średnich i dużych stolarni produkcyjnych
- Zakładów meblowych i rzemieślniczych
- Pracy z twardym i miękkim drewnem (dąb, buk, egzotyka, klejonki)
- Seryjnego strugania blatów, drzwi, schodów, elementów meblowych

DANE TECHNICZNE:

Część wyrówniarki:

- Szerokość robocza: **410 mm**
- Całkowita długość stołu: **2000 mm**
- Długość stołu wprowadzającego: **1034 mm**
- Maks. grubość zbierania: **5 mm**

Część grubościówki:

- Wymiar stołu: **775 × 423 mm**
- Min./max. wysokość robocza: **3 / 230 mm**
- Prędkość posuwu: **6 / 12 m/min** (2 biegi)

Wał nożowy:

- TERSA, średnica **87 mm**, 4 noże
- Obroty: **5200 min⁻¹**

Silnik: 4,0 kW (400 V / 50 Hz) **Króćce odciągowe:** 2 × 120 mm **Waga:** 430 kg



DLACZEGO WARTO KUPIĆ FS 41 ELITE TERSA?

- 4 noże TERSA + większa średnica wału 87 mm - najgładsza powierzchnia i najcichsza praca
- Dwa biegi posuwu 6/12 m/min - pełna kontrola nad jakością i wydajnością

- Stoły 2000 mm i podnoszenie z dokładnością 0,1 mm – najwyższa precyzja
 - Wał TERSA – oszczędzasz dziesiątki minut przy każdej wymianie noży
 - Waga 430 kg + żeliwne stoły – zero wibracji i długa żywotność
- Pełna ergonomia i bezpieczeństwo (młoteczki antyodrzutowe, prowadnice boczne)

Holzcraft / SCM FS 41 elite Tersa [5503451] – najbardziej profesjonalna wyrówniarko-grubościówka 410 mm z wałem TERSA. Gdy potrzebujesz topowej jakości i wydajności w jednej maszynie.

[Karta produktowa](#)

DODATKOWE INFORMACJE

Waga	430 kg
Wymiary	200 × 111 × 115 cm

MARKA

HOLZKRAFT

HOLZKRAFT - SOLIDNE MASZYNY DO OBRÓBKII DREWNA

Holzcraft to renomowana marka należąca do grupy Stürmer, specjalizująca się w produkcji profesjonalnych maszyn i urządzeń do obróbki drewna. Jej produkty cenione są w warsztatach stolarskich, zakładach przemysłowych oraz przez majsterkowiczów, którzy oczekują niezawodności i precyzji.

W naszej ofercie znajdziesz m.in.:

- [szlifierki Holzcraft](#) – precyzyjne i wydajne urządzenia do obróbki powierzchni drewnianych,
- [łuparki Holzcraft](#) – mocne i bezpieczne maszyny do przygotowywania drewna opałowego,
- a także wiele innych urządzeń marki, które wspierają pracę w stolarni i przemyśle drzewnym.

DLACZEGO WARTO WYBRAĆ HOLZKRAFT?

- **Profesjonalna jakość** – sprzęt przeznaczony do intensywnej i precyzyjnej pracy.
- **Szeroka oferta** – od szlifierek i łuparek po zaawansowane maszyny stolarskie.
- **Niezawodność** – solidne wykonanie gwarantuje długą żywotność urządzeń.

Decydując się na **Holzcraft**, wybierasz markę, która od lat wspiera profesjonalistów w branży drzewnej, dostarczając sprzęt sprawdzony i wydajny w codziennej pracy.

