

## HOLZKRAFT minimax me 28t RC - Okleiniarka prostoliniowa z frezem wstępnym.

### Rozwiązania klasy „Premium” dostępne dla każdego!

- ▶ Solidna żeliwno-stalowa konstrukcja.
- ▶ Głowica wstępnego frezowania wyposażona w diamentowe noże. Moc silnika 2,2 kW.
- ▶ Agregat frezujący nadmiar obrzeża – głowice z wymiennymi nożami HM z chromowanymi kopiałami ślizgowymi pionowymi i poziomymi.
- ▶ Szybka i dokładna regulacja grubości obrzeża za pomocą pokrętki i listwy z wskaźnikiem mechanicznym znajdującej się na wejściu maszyny.
- ▶ Automatyczne docinanie pod kątem 90° z przodu i z tyłu za pomocą agregatu piłkowego o mocy 0,37 kW
- ▶ Stały posuw 7 m/min na pasie dolnym. Specjalna budowa pasa posuwowego

umożliwia stały posuw bez uskoków czy ślizgów elementów.

- ▶ Wysuwana podpora z rolkami prowadzącymi do pracy z dużymi elementami.
- ▶ Regulacja grubości płyt ze wskaźnikiem mechanicznym z dokładnością do 0,1 mm
- ▶ Anodowany liniał na wyjściu z maszyny.
- ▶ Elektroniczny układ regulacji temperatury utrzymuje stałą temperaturę 150°C w trybie „standby”. Umożliwia to szybkie rozgrzanie do temperatury roboczej i powrót do pracy oraz zapobiega przegrzaniu i przypalaniu się kleju w zbiorniku.
- ▶ Równomierna temperatura kleju w całym zbiorniku dzięki 5 grzałkom w tym jedna w

wałku klejowym.

- ▶ Precyzyjna regulacja nanoszenia kleju.
- ▶ Docisk obrzeża realizowany za pomocą 2 aluminiowych rolek.
- ▶ Zbiornik klejowy z aluminium z powłoką zapobiegającą przywieraniu.
- ▶ Szybka gotowość do pracy. Krótki czas nagrzewania maszyny
- ▶ Prosty w obsłudze intuicyjny panel PLC ułatwiający obsługę maszyny.
- ▶ Włączanie poszczególnych agregatów z pulpitu.
- ▶ 3 agregaty wykańczające do wyboru.
- ▶ Duża elastyczność przy konfiguracji maszyny.
- ▶ Możliwość indywidualnej kompozycji.

- ▶ Frezowanie wstępne
- ▶ Nakładanie kleju
- ▶ Obcinanie wstępne (gilotyna)
- ▶ Obcinanie końcowe (piłka)
- ▶ Frezowanie nadmiaru obrzeża
- ▶ Cyklina promieniowa
- ▶ Cyklina klejowa



**WSZECHSTRONNOŚĆ:**  
Okleiniowanie, frezowanie i docinanie w jednym przejściu roboczym dzięki przestaj i precyzyjnej obsłudze

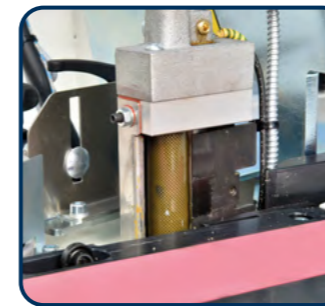
Model	minimax me 28t RC
Nr art.	
<b>Dane techniczne</b>	
Wymiary stołu roboczego max	2800 x 570 mm
Wysokość stołu roboczego	904 mm
Grubość obrzeży z rolki	0,4 - 3 mm
Grubość doklejki drewnianej	5 mm
Grubość elementu	12 - 50 mm
Minimalna długość / szerokość elementu	190 / 65 mm
Prędkość posuwu	7 m/min
Moc silnika posuwu S1	0,55 kW
Średnica króćca odciągowego	120 mm
Ciśnienie robocze	6,5 Bar
Średnica talerza do okleiny	730 mm
Wymiary (dł. x szer. x wys.)	3100 x 1150 x 12

<b>Zespół klejowy</b>	
Temperatura pracy	20 - 190°C
Średnica króćca odciągowego	60 mm
Moc silnika S1	0,18 kW
Pojemność zbiornika	~ 0,8 kg
<b>Agregat frezowania wstępnego</b>	
Moc silnika	2,2 kW
Średnica frezu / wysokość / ilość noży	Ø 80 mm / H=56 mm / Z2
<b>Agregat tnący (piłkowy)</b>	
Moc silnika S1	0,37 kW
Średnica tarczy piłki / ilość zębów	Ø 90 mm / Z 20
Prędkość obrotowa	12 000 obr/min
<b>Agregat frezujący</b>	
Moc silnika S1	0,75 kW
Średnica frezu / ilość noży HM	Ø 75 mm / Z 4
Prędkość obrotowa	9000 obr/min
<b>Agregat cykliny promieniowej R2 mm</b>	
<b>Agregat cykliny klejowej</b>	



#### Panel sterujący

Panel sterujący umieszczony jest na wejściu maszyny ergonomicznie na wysokości oczu - wygodnie dla operatora. Panel umożliwia szybkie i łatwe sterowanie maszyną. Podstawowe funkcje umożliwiają programowanie temperatury roboczej, wybór rodzaju obrzeża, załączanie agregatu frezu wstępnego, obcinającego, frezującego, polerek a także start posuwu. Na pulpicie znajduje się wyłącznik bezpieczeństwa.



#### Zespół klejowy

Klej jest szybko i równomiernie rozgrzewany poprzez grzałki, które znajdują się zarówno w zasobniku kleju, jak też w samym wałku nanoszącym

#### Zespół dociskowy

2 metalowe sprężynowane rolki optymalnie dociskają obrzeże do krawędzi płyty. Siłą docisku jest regulowana za pomocą pokrętki. Wykonane z metalu. Szybciej odprowadzają ciepło powodując szybsze stygnięcie spoiny klejowej.



#### Agregat frezujący nadmiar obrzeża.

Agregat frezujący wyposażony jest w kopiały ślizgowe pionowe oraz poziome. Kopiały są chromowane. Dzięki zastosowanym sprężynom kopiały „poddają się” i dostosowują do grubości formatki. W ten sposób unika się powstawania zadrapań na płytach, zwłaszcza dekoracyjnych, wskutek tarcia. PVC, ABS, melaminy czy drewna

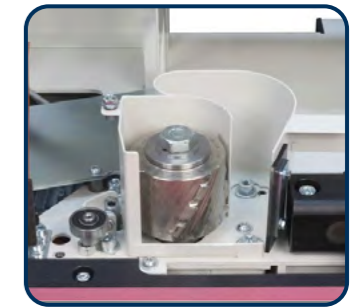


#### Agregat cykliny klejowej

Agregat wyposażony jest w płytkowy nóż górny i dolny. Agregat posiada chromowane ślizgowe kopiały pionowe i poziome, które można niezależnie regulować. Dodatkowo dzięki sprężynom kopiały idealnie dopasowują się do płyt. Cyklina idealnie sprawdza się dla obrzeża każdej grubości.

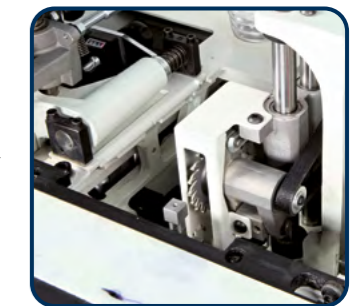
#### Frez wstępny

Dzięki zastosowaniu frezu wstępnego z nożami diamentowymi krawędź płyty pozostaje idealnie gładka bez wyrw i śladów pozostawionych przez agregat podcinacza. Niezależny odbiór pyłu powstającego podczas obróbki. Grubość zbiornika regulowana w zakresie 0,5 / 1 / 1,5 / 2 mm.



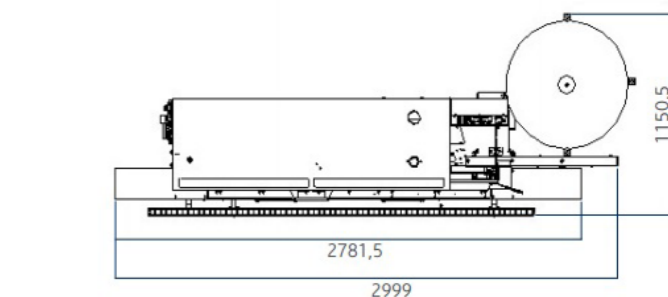
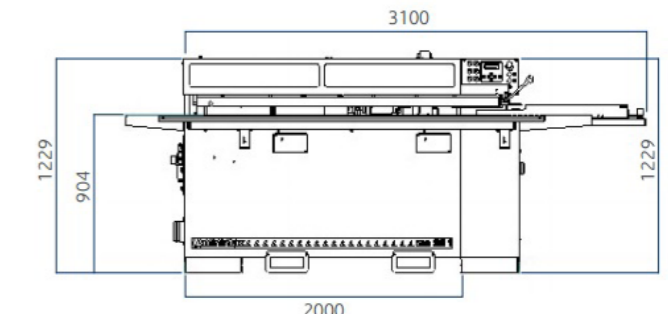
#### Agregat tnący.

Piłkowy agregat obcinający z tarczą o średnicy 90 mm. Napędzany jest za pomocą silnika o mocy 0,37 kW. Solidna żeliwna konstrukcja obudowy agregatu, precyzyjne prowadnice ślizgowe gwarantują powtarzalność cięcia oraz wysoką precyzję przy docinaniu pod kątem 90°



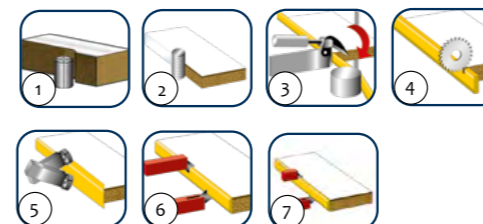
#### Agregat cykliny promieniowej.

Agregat wyposażony jest w nóż górny i dolny o promieniu R = 2 mm. Masywne żeliwne wykonanie gwarantuje niezawodne użytkowanie przez wiele lat. Agregat posiada chromowane ślizgowe kopiały pionowe i poziome, które można niezależnie regulować. Dodatkowo dzięki sprężynom kopiały idealnie dopasowują się do płyt. Noże cykliny posiadają łamacze wióra.



#### Operacje dla ME 28 T RC

- (1) Frezowanie wstępne.
- (2) Wałek nanoszący klej.
- (3) Obcinanie wstępne (gilotyna).
- (4) Obcinanie końcowe przód / tył (piłka)
- (5) Frezowania nadmiaru obrzeża góra / dół
- (6) Agregat cykliny promieniowej
- (7) Agregat cykliny klejowej



Akcesoria	Nr art.
Frez diamentowy do agregatu wstępnego frezowania	5514553
Klej topliwy (opakowanie 5 kg)	5517023
Klej topliwy (opakowanie 25 kg)	5517024

Opcje (przy zamówieniu nowej maszyny)	Nr art.
Magazynek na doklejki drewniane	5514550
Listwa podgrzewająca krawędź formatki	5514551
Zestawa narzędzi R3 mm (zamiast R2 mm)	5514552