

**SZLIFIERKA TAŚMOWA DO METALU  
MBSM 100-140-2 / 400V  
METALLKRAFT 3923142**

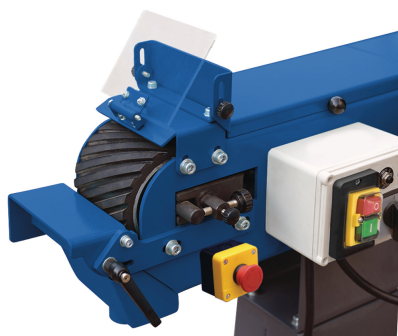
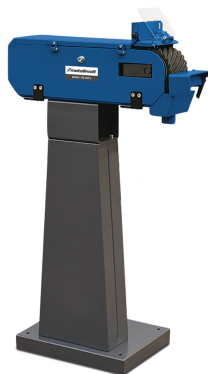
**~~2,507.00 zł~~ 2,420.00 zł**

**METALLKRAFT MBSM 100-140-2** to profesjonalna szlifierka taśmowa do metalu 400V z dwiema prędkościami taśmy, przeznaczona do precyzyjnego szlifowania stali i stali nierdzewnej.

---

**SKU: 3923142**

**GALERIA ZDJĘĆ**



## OPIS PRODUKTU

### **SZLIFIERKA TAŚMOWA DO METALU METALLKRAFT MBSM 100-140-2 400V. DWIE PRĘDKOŚCI TAŚMY, STABILNA PRACA I MOŻLIWOŚĆ PODŁĄCZENIA ODCIĄGU**

**MBSM 100-140-2** marki **METALLKRAFT** to wydajna i solidna **szlifierka taśmowa do metalu**, zaprojektowana do intensywnej pracy w warsztatach, zakładach produkcyjnych oraz przemyśle metalowym. Wyposażona w **mocne silniki** oraz konstrukcję zapewniającą **bez-wibracyjną pracę**, gwarantuje bardzo dobre rezultaty szlifowania oraz wysoki komfort obsługi.

Szlifierka posiada **system szybkiej wymiany taśmy szlifierskiej**, który umożliwia jej wymianę w zaledwie kilka sekund. **Sprężynowy, automatyczny system napinania taśmy** zapewnia prawidłowe napięcie oraz stabilne prowadzenie taśmy podczas pracy. Precyzyjna regulacja biegu taśmy odbywa się za pomocą **śruby regulacyjnej na przedniej rolce kontaktowej**.

Dzięki **składanej górnej osłonie taśmy szlifierskiej** możliwe jest uzyskanie **dużej powierzchni szlifowania**, a po zdjęciu przystawek maszyna oferuje **ciągłą powierzchnię roboczą**, idealną do szlifowania długich elementów stalowych.

Model MBSM 100-140-2 może pracować **z odsysaniem lub bez**, a dwie **dysze odciągowe** – jedna na skrzynce iskrowej oraz druga na tylnej rolce taśmy – umożliwiają skuteczne podłączenie systemu odciągowego. **Składana tarcza ochronna** zwiększa bezpieczeństwo i elastyczność pracy.

Urządzenie może być użytkowane jako **model stołowy**, a po zastosowaniu opcjonalnej podstawy również jako **model podłogowy**. Dwie prędkości taśmy pozwalają na optymalne dopasowanie parametrów do obrabianego materiału:

- **niższa prędkość** – idealna do stali nierdzewnej
- **wyższa prędkość** – do szlifowania stali konstrukcyjnej

## CECHY:

- profesjonalna szlifierka taśmowa do metalu 400V

- dwie prędkości taśmy – stal i stal nierdzewna
  - mocne silniki i bezwibracyjna praca
  - szybka wymiana taśmy szlifierskiej
- automatyczne napinanie taśmy (system sprężynowy)
  - duża powierzchnia szlifowania
- możliwość szlifowania długich elementów
  - praca z odciążeniem lub bez
  - dwie dysze odciążowe
- możliwość pracy jako model stołowy lub podłogowy

### **ZASTOSOWANIE:**

- szlifowanie elementów stalowych
  - obróbka stali nierdzewnej
    - warsztaty ślusarskie
    - zakłady produkcyjne
    - przemysł metalowy

### **ZAKRES DOSTAWY:**

- Bez podstawy ( do zakupu opcjonalnie)
  - 1x Taśma szlifierska o gradacji 80
  - 1x Klucz nasadowy

## DANE TECHNICZNE:

- Szerokość taśmy: 100 mm
- Prędkość taśmy: 10/ 20 m/2
  - Moc silnika: 1/ 1,5 kW
- Podłączenie elektryczne: 230V / 50 Hz.
- Wymiar taśmy szlifierskiej: 100 x 1220 mm
  - Króciec odciągowy: 2x 75 mm
  - Powłoka grafitowa: 285 x 100 mm
  - Poziom emisji hałasu: 87 dB (A).
- Wymiary Dł. x Szer. x Wys.: 640 x 450 x 420 mm
  - Waga: 39 kg

[Karta produktu](#)

## DODATKOWE INFORMACJE

<b>Waga</b>	52 kg
<b>Wymiary</b>	64 × 45 × 42 cm

## MARKA

## METALLKRAFT

