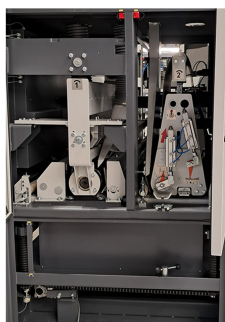
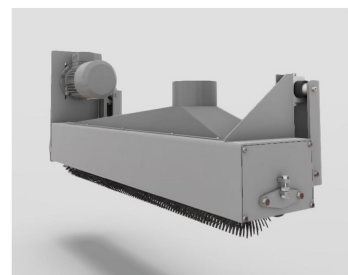


SZLIFIERKA SZEROKOTAŚMOWA Z JEDNYM AGREGATEM R 630R, 910R, 1100R, 1350R BULDOG 5 HOUFEK

BULDOG 5 R (630 / 910 / 1100 / 1350) to przemysłowe szlifierki szerokotaśmowe z agregatem R, przeznaczone do precyzyjnego i wydajnego szlifowania drewna, forniru oraz powierzchni lakierowanych.

SKU: BULDOG 5 R 630R/910R/1100R/1350R

GALERIA ZDJEĆ



OPIS PRODUKTU

SZLIFIERKI SZEROKOTAŚMOWE BULLDOG 5 R - AGREGAT R (630R/910R/1100 R,1350R)

Seria **BULLDOG 5 R** to profesjonalne szlifierki szerokotaśmowe z **jednym agregatem szlifierskim typu R**, zaprojektowane dla użytkowników oczekujących **maksymalnej niezawodności, prostej obsługi i wysokiej jakości szlifowania** w warunkach przemysłowych.

Maszyny tej serii doskonale radzą sobie ze **szlifowaniem drewna litego, powierzchni fornirowanych oraz lakierowanych**, a ich solidna konstrukcja została potwierdzona przez **tysiące egzemplarzy pracujących na całym świecie**. BULLDOG 5 to sprawdzona platforma do intensywnej, codziennej pracy produkcyjnej.

CECHY I ZALETY SERII BULLDOG 5 R

Wszystkie modele serii BULLDOG 5 R posiadają:

- **jeden agregat szlifierski typu R**
 - sprawdzoną, **masywną konstrukcją przemysłową**
 - stół roboczy z **silnikową regulacją wysokości**
 - automatyczny rozruch silnika agregatu (gwiazda-trójkąt)
- **pneumatyczne podnoszenie wału roboczego** sterowane z panelu
 - monitorowanie obciążenia silnika poprzez **amperomierz**
- oscylację taśmy szlifierskiej sterowaną **czujnikiem optoelektronicznym**
 - pozycjoner do precyzyjnej nastawy grubości elementu

- **cyfrowy wyświetlacz położenia stołu**
- falownik posuwu – płynna regulacja **3-15 m/min**
 - automatyczne centrowanie taśmy podającej
- dwie ogumowane rolki dociskowe (wejście / wyjście)
 - elektromagnetyczny hamulec tarczowy
- mechaniczny ogranicznik maksymalnego zgniotu materiału
 - systemy **redukcji hałasu**

ZASTOSOWANIE - SERIA BULLDOG 5 R

Szlifierki BULLDOG 5 R znajdują zastosowanie w:

- szlifowaniu **drewna litego**
- szlifowaniu **powierzchni fornirowanych**
 - szlifowaniu **lakierów i powłok**
- obróbce materiałów drewnopochodnych
- produkcji mebli, frontów i elementów klejonych
- profesjonalnych stolarni i zakładach przemysłowych

DANE TECHNICZNE BULLDOG 5 - 630 R:

- Szerokość robocza: **630 mm**

- Długość taśmy szlifierskiej: 2200 mm
 - Szerokość taśmy: 650 mm
- Średnica walca kontaktowego: 160 mm
 - Maks. wysokość elementu: 160 mm
 - Min. grubość elementu: 3 mm
 - Posuw: 3-15 m/min (falownik)
 - Prędkość taśmy szlifierskiej: 18 m/s
- Moc silnika agregatu R: **7,5 kW (10 KM)**
 - Króciec odciągowy: Ø 150 mm
 - Zasilanie: 400 V / 50 Hz
 - Wymiary: 1360 × 1260 × 2160 mm
 - Masa: 850 kg

DANE TECHNICZNE BULLDOG 5 - 910 R:

- Szerokość robocza: **910 mm**
- Długość taśmy szlifierskiej: 2200 mm
 - Szerokość taśmy: 930 mm
- Średnica walca kontaktowego: 160 mm
 - Maks. wysokość elementu: 160 mm

- Min. grubość elementu: 3 mm
- Posuw: 3-15 m/min (falownik)
- Prędkość taśmy szlifierskiej: 18 m/s
- Moc silnika agregatu R: **11 kW (15 KM)**
 - Króciec odciągowy: Ø 150 mm
 - Zasilanie: 400 V / 50 Hz
- Wymiary: 1360 × 1260 × 2160 mm
 - Masa: 980 kg

DANE TECHNICZNE BULLDOG 5 - 1100 R:

- Szerokość robocza: **1100 mm**
- Długość taśmy szlifierskiej: 2200 mm
 - Szerokość taśmy: 1120 mm
- Średnica walca kontaktowego: 160 mm
- Maks. wysokość elementu: 160 mm
 - Min. grubość elementu: 3 mm
 - Posuw: 3-15 m/min (falownik)
- Prędkość taśmy szlifierskiej: 18 m/s
- Moc silnika agregatu R: **11 kW (15 KM)**

- Króciec odciągowy: Ø 150 mm
 - Zasilanie: 400 V / 50 Hz
- Wymiary: 1360 × 1260 × 2160 mm
 - Masa: 1230 kg

DANE TECHNICZNE BULLDOG 5 - 1350 R:

- Szerokość robocza: **1350 mm**
- Długość taśmy szlifierskiej: 2200 mm
 - Szerokość taśmy: 1370 mm
- Średnica walca kontaktowego: 160 mm
- Maks. wysokość elementu: 160 mm
 - Min. grubość elementu: 3 mm
 - Posuw: 3-15 m/min (falownik)
- Prędkość taśmy szlifierskiej: 18 m/s
- Moc silnika agregatu R: **15 kW (20 KM)**
 - Króciec odciągowy: Ø 180 mm
 - Zasilanie: 400 V / 50 Hz
- Wymiary: 1360 × 1260 × 2160 mm
 - Masa: 1420 kg

WYPOSAŻENIE STANDARDOWE:

- wał roboczy ogumowany Ø 160 mm, 90 Sh
 - taśma szlifierska: 650 × 2200 mm
- silnikowa regulacja wysokości stołu (3–160 mm)
- pneumatyczne podnoszenie wału z panelu przedniego
 - amperomierz silnika agregatu
- elektroniczny pomiar pozycji z wyświetlaczem
 - ogumowane rolki dociskowe
- elektromagnetyczny hamulec awaryjny
 - ochrona przed hałasem
 - certyfikat CE

WYPOSAŻENIE STANDARDOWE:

- wał roboczy ogumowany: Ø 160 mm, 90 Sh
 - taśma szlifierska: 930 x 2200 mm
- silnikowa regulacja wysokości stołu: (3–160 mm)
- pneumatyczne podnoszenie wału z panelu przedniego
 - amperomierz silnika agregatu

- elektroniczny pomiar pozycji z wyświetlaczem
 - ogumowane rolki dociskowe
- elektromagnetyczny hamulec awaryjny
 - ochrona przed hałasem
 - certyfikat CE

WYPOSAŻENIE STANDARDOWE:

- wał roboczy ogumowany: Ø 160 mm, 90 Sh
 - taśma szlifierska: 1120 x 2200 mm
- silnikowa regulacja wysokości stołu (3-160 mm)
- pneumatyczne podnoszenie wału z panelu przedniego
 - amperomierz silnika agregatu
- elektroniczny pomiar pozycji z wyświetlaczem
 - ogumowane rolki dociskowe
 - elektromagnetyczny hamulec awaryjny
 - ochrona przed hałasem
 - certyfikat CE

WYPOSAŻENIE STANDARDOWE:

- wał roboczy ogumowany: Ø 160 mm, 90 Sh

- taśma szlifierska: 1370 x 2200 mm
- silnikowa regulacja wysokości stołu: (3-160 mm)
- pneumatyczne podnoszenie wału z panelu przedniego
 - amperomierz silnika agregatu
- elektroniczny pomiar pozycji z wyświetlaczem
 - ogumowane rolki dociskowe
- elektromagnetyczny hamulec awaryjny
 - ochrona przed hałasem
 - certyfikat CE

WYPOSAŻENIE DODATKOWE - SERIA BULLDOG 5:

Silniki i przemienniki częstotliwości

- silnik **15 kW (20 KM)**
- silnik **18,5 kW (25 KM)**
- silnik taśmy szlifierskiej **7,5 kW z falownikiem** - regulacja prędkości **3-18 m/s**
- silnik taśmy szlifierskiej **11 kW z falownikiem** - regulacja prędkości **3-18 m/s**
- silnik taśmy szlifierskiej **15 kW z falownikiem** - regulacja prędkości **3-18 m/s**
- silnik taśmy szlifierskiej **18,5 kW z falownikiem** - regulacja prędkości **3-18 m/s**
- **ruch wsteczny taśmy szlifierskiej**

- dwubiegowy silnik do regulacji wysokości stołu roboczego
-

Wały robocze

- wał stalowy ryflowany Ø 160 mm
 - wał stalowy ryflowany Ø 200 mm
 - wał ogumowany Ø 160 mm, twardość **30 Sh**
 - wał ogumowany Ø 160 mm, twardość **45 Sh**
 - wał ogumowany Ø 160 mm, twardość **60 Sh**
 - wał ogumowany Ø 160 mm, twardość **90 Sh**
 - wał ogumowany Ø 200 mm, twardość **30 Sh**
 - wał ogumowany Ø 200 mm, twardość **45 Sh**
 - wał ogumowany Ø 200 mm, twardość **60 Sh**
 - wał ogumowany Ø 200 mm, twardość **90 Sh**
-

Sterowanie maszyną

- sterowanie **NC** z kolorowym ekranem dotykowym **10,1"**
- automatyczny najazd stołu roboczego do zadanej pozycji
- elektroniczna korekta wysokości z uwzględnieniem grubości ziarna taśmy ścierniej
- elektropneumatyczne sterowanie pozycją jednostki szlifierskiej

- programowalna regulacja pozycji agregatów szlifierskich (do **40 programów**)
 - wyświetlanie obciążenia silnika głównego
 - licznik godzin pracy poszczególnych agregatów
 - komunikaty o usterkach z prezentacją graficzną
 - obsługa w języku lokalnym
-

Jednostki czyszczące

- **agregat szczotkarski rotacyjny (typ B)**
 - moc silnika: **5,5 kW (7,5 KM)**
 - narzędzie robocze **Ø 150-300 mm**
 - czujniki optoelektroniczne do kalibracji szczotek
 - oscylacja jednostki szczotkującej (z możliwością wyłączenia)
 - falownik: **180-1000 obr./min**
 - silnikowa regulacja wysokości
 - elektroniczny pomiar pozycji z wyświetlaczem cyfrowym
 - ogumowane rolki dociskowe
 - średnica wału montażowego: **60 mm**
 - króciec ssący **Ø 150 mm**
 - *(narzędzie robocze nie jest częścią zestawu)*

- moduł czyszczenia elementów **szczotką obrotową Ø 100 mm**
 - moc silnika: **1,5 kW (2 KM)**
 - rolka czyszcząca nylonowa
 - montaż na wyjściu maszyny
 - króciec ssący Ø **150 mm**
 - ogumowane rolki dociskowe
- moduł czyszczenia **taśmy podającej**
 - moc silnika: **1,5 kW (2 KM)**
 - rolka czyszcząca z włosia końskiego
 - montaż pod stołem roboczym na wyjściu
 - króciec ssący Ø **150 mm**
- czasowe owiewanie taśmy szlifierskiej z **ruchomymi dyszami**
 - przełączanie podczas obróbki elementu
- **pręt jonizujący (antystatyczny)** na wyjściu maszyny
- moduł czyszczenia elementów **oscylacyjną dmuchawą**
 - przełączanie podczas obróbki elementu

Pozostałe wyposażenie dodatkowe

- automatyczny pozycjoner stołu – wysokość detalu

- listwy dociskowe do szlifowania krótkich elementów (1 para)
 - zwiększony zakres podnoszenia stołu do **220 mm**
 - stół dodatkowy na wejściu – **300 mm**
 - stół dodatkowy na wyjściu – **300 mm**
 - gładki pas podający
 - stół próżniowy
- pompa próżniowa dla szerokości **1100 mm** z tłumikiem
- pneumatyczna zasuwa króćca odciągowego \varnothing **150 mm**
 - wewnętrzne oświetlenie **LED** maszyny
- boczne drzwi przeszklone od strony taśmy szlifierskiej
- **niestandardowy kolor maszyny** na życzenie klienta

DODATKOWE INFORMACJE

MARKA

HOUFEK

HOUFEK - PROFESJONALNE SZLIFIERKI DO DREWNA I METALU

Houfek to ceniony producent maszyn stolarskich i przemysłowych, specjalizujący się w szlifierkach taśmowych i szerokotaśmowych. Marka od lat zdobywa zaufanie klientów w całej Europie, dostarczając urządzenia łączące solidność, precyzję i innowacyjne rozwiązania techniczne.

W naszej ofercie znajdziesz m.in.:

- **szlifierki taśmowe Houfek** – niezawodne maszyny do dokładnej obróbki powierzchni drewnianych i metalowych,
- **szlifierki szerokotaśmowe Houfek** – wydajne urządzenia stworzone do pracy w zakładach stolarskich, meblarskich i warsztatach przemysłowych, gwarantujące perfekcyjne wykończenie dużych elementów.

DLACZEGO WARTO WYBRAĆ HOUFEK?

- **Wszechstronność** – maszyny do obróbki zarówno drewna, jak i metalu,
- **Niezawodność** – konstrukcje przystosowane do intensywnej pracy w trybie przemysłowym,
- **Precyzja i jakość** – urządzenia spełniające oczekiwania profesjonalnych zakładów produkcyjnych.

Decydując się na **szlifierki Houfek**, inwestujesz w sprzęt, który zwiększa efektywność produkcji i zapewnia najwyższą jakość obróbki.

