



## **STRUGARKO WYRÓWNIARKA DMA 53L Z WAŁEM SPIRALNYM STOMANA**

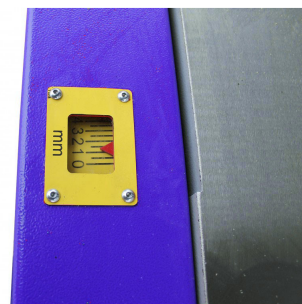
**43,050.00 zł**

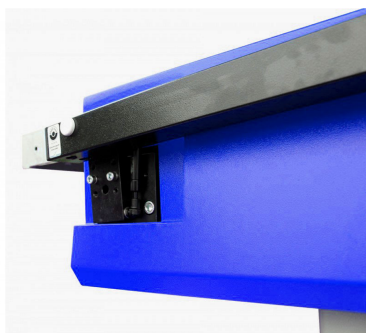
Strugarko-wyrówniarka STOMANA DMA 53L z wałem spiralnym: szerokość 530 mm, stół 2900×540 mm, głowica spiralna Ø125 mm z 87 nożami, moc 5,5 kW, waga 800 kg. Masywna do precyzyjnego wyrównywania drewna - dla wymagających stolarzy. Zdjęcia poglądowe przedstawiają model DMA 41L.

---

**SKU:** DMA 53L z wałem spiralnym

### **GALERIA ZDJĘĆ**





## OPIS PRODUKTU

### **STOMANA DMA 53L Z WAŁEM SPIRALNYM - PROFESJONALNA STRUGARKO-WYRÓWNIARKA 530 MM DLA WYMAGAJĄCYCH STOLARZY**

STOMANA DMA 53L z wałem spiralnym to solidna strugarko-wyrówniarka bułgarskiego producenta ZMM STOMANA AD, zaprojektowana dla wymagających stolarzy, oferująca najwyższą precyzję i trwałość. Wał spiralny z 87 nożami zapewnia cichszą pracę, lepszą jakość powierzchni i mniejsze drgania. Szerokość robocza 530 mm, żeliwny stół wejściowy 2900×540 mm i głowica frezowa Ø125 mm z nożami (15×15×2.5 mm R95) na 4700 obr./min pozwalają na głębokość obróbki do 8 mm. Regulowana osłona żeliwna 1500×155 mm (pochylenie 90°-45°) ułatwia wyrównywanie krawędzi. Moc silnika 5,5 kW, ssanie Ø160 mm i waga 800 kg gwarantują stabilność i bezawaryjność. Idealna do warsztatów stolarskich, produkcji mebli i renowacji drewna – jakość europejska w rozsądnej cenie.

## CECHY PRODUKTU:

- Wał spiralny z 87 nożami – cichsza praca, lepsza jakość powierzchni, mniejsze drgania
  - Szerokość robocza 530 mm – do dużych elementów drewnianych
  - Żeliwny stół roboczy 2900×540 mm – maksymalna stabilność
  - Maks. głębokość obróbki 8 mm – precyzyjne wyrównywanie
- Głowica frezowa Ø125 mm z nożami (15×15×2.5 mm R95) na 4700 obr./min – wysoka wydajność
- Regulowana osłona żeliwna 1500×155 mm (pochylenie 90°-45°) – wygodna praca z krawędziami
  - Moc silnika 5,5 kW – efektywna obróbka twardego drewna

- Ssanie Ø160 mm – skuteczne usuwanie wiórów
- Ekstremalna masa 800 kg – brak wibracji i drgań

### Zastosowanie:

- Profesjonalne warsztaty stolarskie
  - Produkcja mebli na wymiar
  - Stolarka okienna i drzwiowa
- Renowacja i produkcja elementów z twardego drewna
- Zakłady wymagające bardzo dobrej jakości powierzchni

### DANE TECHNICZNE:

- **Szerokość robocza:** 530 mm
- **Wymiary stołu roboczego:** 2900 × 540 mm
  - **Maks. głębokość obróbki:** 8 mm
- **Obroty głowicy frezowej:** 4700 obr./min
  - **Średnica głowicy frezowej:** 125 mm
    - **Typ wału:** Spiralny
    - **Liczba noży:** 87 szt.
  - **Wymiary noży:** 15 × 15 × 2.5 mm R95
- **Wymiary osłony żeliwnej:** 1500 × 155 mm
  - **Moc silnika:** 5,5 kW
  - **Średnica króćca (ssanie):** 160 mm
    - **Waga:** 800 kg



### DLACZEGO WARTO WYBRAĆ DMA 53L Z WAŁEM SPIRALNYM?

- Wał spiralny z 87 nożami zapewnia cichszą pracę, lepszą jakość powierzchni i mniejsze drgania niż klasyczny wał
  - Ekstremalna stabilność dzięki wadze 800 kg – brak wibracji nawet przy dużych elementach
- Szerokość 530 mm i długi stół 2900 mm – wygodna praca z większymi deskami i blatami
- Mocny silnik 5,5 kW i głowica Ø125 mm – szybka i precyzyjna obróbka twardego drewna
  - Wysoka jakość STOMANA – bułgarska maszyna na lata bez awarii

- Regulowana osłona (90°-45°) – łatwe wyrównywanie krawędzi pod kątem
- Idealna dla wymagających stolarzy – gwarancja komfortu i efektywności w średnich stolarniach

## DODATKOWE INFORMACJE

<b>Waga</b>	800 kg
<b>Wymiary</b>	180 × 65 × 41 cm

## MARKA

## STOMANA

### STOMANA – EUROPEJSKA JAKOŚĆ W MASZYNACH DO OBRÓBKI DREWNA I METALU

**Stomana** to uznany europejski producent maszyn, którego produkty powstają wyłącznie na podzespołach w 100% wyprodukowanych w Europie. Dzięki temu urządzenia tej marki spełniają najwyższe normy jakości, bezpieczeństwa i trwałości, co czyni je niezawodnym wyborem dla profesjonalistów.

Maszyny **Stomana** wyróżniają się solidną konstrukcją, precyzyjnym wykonaniem oraz długą żywotnością. Marka specjalizuje się w produkcji sprzętu do obróbki drewna i metalu, oferując rozwiązania zarówno dla zakładów stolarskich, jak i dla przemysłu.

### DLACZEGO WARTO WYBRAĆ STOMANA?

- **100% europejskie podzespoły** – gwarancja jakości i zgodności z restrykcyjnymi normami.
- **Niezawodność** – urządzenia stworzone do intensywnej pracy w wymagających warunkach.
- **Wszechstronność** – szeroka gama maszyn do drewna i metalu.

Decydując się na **maszyny Stomana**, inwestujesz w technologię, która łączy tradycję europejskiego rzemiosła z nowoczesnymi standardami przemysłowymi.

