



## PRZECINARKA DO METALU MTS 356-4B METALLKRAFT 3840356

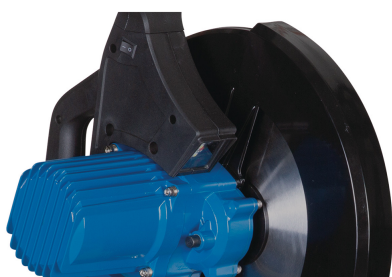
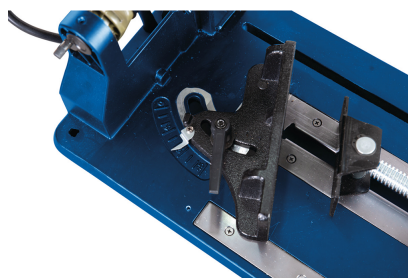
~~2,421.00 zł~~ 2,270.00 zł

**Przecinarka tarczowa METALLKRAFT  
MTS 356-4B** z bezszczotkowym silnikiem,  
cyfrowym wyświetlaczem i regulacją kąta  
cięcia. Precyzyjna, trwała, gotowa do pracy.

---

**SKU:** 3840356

### GALERIA ZDJĘĆ



## OPIS PRODUKTU

### METALLKRAFT MTS 356-4B - PRZECINARKA DO METALU

**METALLKRAFT MTS 356-4B** to nowoczesna **przecinarka tarczowa do metalu**, stworzona do precyzyjnego i wydajnego cięcia profili, rur i elementów stalowych. Dzięki zastosowaniu **trwałego silnika bezszczotkowego**, urządzenie charakteryzuje się wysoką sprawnością, długą żywotnością i bezobsługową eksploatacją.

Model MTS 356-4B został wyposażony w **cyfrowy wyświetlacz**, który ułatwia kontrolę parametrów pracy, a także **łagodny rozruch silnika**, chroniący układ napędowy przed przeciążeniem. Przecinarka umożliwia **cięcia ukośne w zakresie od 0° do 45°**, co czyni ją wszechstronnym narzędziem zarówno w warsztacie, jak i na placu budowy.

**Kompaktowa, solidna konstrukcja** zapewnia stabilność i bezpieczeństwo pracy, a łatwa obsługa pozwala na szybkie dopasowanie urządzenia do konkretnego zadania. Urządzenie nie zawiera w zestawie tarczy – można dobrać ją osobno w zależności od materiału i rodzaju cięcia.

#### CECHY:

- Wydajny **silnik bezszczotkowy** – dłuższa żywotność i brak konieczności serwisowania
  - **Cyfrowy wyświetlacz** – precyzyjna kontrola parametrów
  - **Łagodny rozruch** – zabezpieczenie układu napędowego
  - **Zakres cięcia pod kątem: 0°-45°** – idealny do cięć ukośnych
- **Stabilna i kompaktowa konstrukcja** – wygoda i bezpieczeństwo użytkowania



## **DLACZEGO WARTO KUPIĆ METALLKRAFT MTS 356-4B?**

- **Nowoczesny silnik bezszczotkowy** – wyjątkowo trwały, wydajny i bezobsługowy – idealny do intensywnej, codziennej pracy
- **Precyzja i kontrola** – cyfrowy wyświetlacz ułatwia kontrolę parametrów pracy, zapewniając powtarzalne rezultaty
- **Bezpieczny rozruch** – funkcja łagodnego startu chroni silnik i mechanikę przed nagłymi przeciążeniami
- **Wszechstronność** – możliwość cięcia pod kątem w zakresie 0-45° sprawia, że przecinarka nadaje się do wielu zastosowań
- **Stabilna, kompaktowa konstrukcja** – zapewnia wygodną obsługę zarówno w warsztacie, jak i w pracy mobilnej
- **Gotowość do intensywnej eksploatacji** – konstrukcja zaprojektowana z myślą o niezawodnej pracy w środowiskach produkcyjnych i usługowych
- **Produkt renomowanej marki METALLKRAFT** – gwarancja wysokiej jakości wykonania i serwisowego wsparcia

## **ZASTOSOWANIE:**

- **Cięcie rur, profili i prętów stalowych** – idealna do pracy w warsztatach ślusarskich i zakładach konstrukcyjnych
- **Obróbka metali kolorowych** – takich jak aluminium, miedź czy mosiądz (przy zastosowaniu odpowiedniej tarczy)
- **Precyzyjne cięcia ukośne** – regulacja kąta od 0° do 45° pozwala na szybkie i dokładne cięcia pod skosem

- **Praca montażowa i serwisowa** – kompaktowe rozmiary i mocny silnik sprawiają, że urządzenie sprawdzi się także w terenie
- **Zastosowania warsztatowe i półprzemysłowe** – solidna konstrukcja i trwałość gwarantują wydajność w codziennej pracy

### DANE TECHNICZNE:

- **Napięcie zasilania:** 230 V
- **Moc silnika napędowego:** 3,5 kW
- **Prędkość obrotowa piły:** 700 / 900 / 1 100 / 1 300 obr./min.
  - **Średnica tarczy piły:** 355 mm
  - **Kąt ukośny:** 0 – 45°
  - **Zdolność cięcia 0° (profil okrągły):** 130 mm
- **Zdolność cięcia 0° (profil kwadratowy):** 125 x 125 mm
- **Zdolność cięcia 0° (profil prostokątny):** 170 x 110 mm
  - **Waga:** 25 kg

[Karta produktu](#)

### DODATKOWE INFORMACJE

<b>Waga</b>	26.5 kg
<b>Wymiary</b>	63 x 36 x 49 cm

**MARKA**

**METALLKRAFT**

