

## PIŁA FORMATOWA, FORMATÓWKA ROBLAND Z 500 X1

**91,758.00 zł**

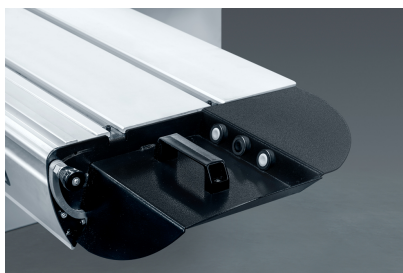
Flagowa piła formatowa Robland Z 500 X1 z serii APEX z 12-calowym ekranem dotykowym i numerycznym sterowaniem prowadnicy równoległej. Moc 7 kW, tarcza 500 mm, wysokość cięcia 175 mm. Najwyższa precyzja i nowoczesność dla profesjonalnych warsztatów.

### Zdjęcie główne pogładowe

---

**SKU: Z 500 X1**

### GALERIA ZDJĘĆ





## OPIS PRODUKTU

### PIŁA FORMATOWA ROBLAND Z 500 X1 - 12" EKRAN DOTYKOWY, NUMERYCZNE STEROWANIE, 7 KW

**Z 500 X1** to topowy model w ekskluzywnej linii Robland APEX. Wyposażony w **12-calowy ekran dotykowy** oraz numeryczne sterowanie prowadnicy równoległej, łączy w sobie tradycyjną solidność Robland z nowoczesną technologią.

Eleganckie czarne wykończenie, potężny silnik 7 kW i precyzyjne komponenty sprawiają, że Z 500 X1 jest idealnym wyborem dla wymagających stolarzy, którzy oczekują najwyższej jakości cięcia i komfortu pracy.

## CECHY:

- **12-calowy ekran dotykowy** + numeryczne sterowanie prowadnicy równoległej
- Mocny silnik główny **7 kW** (9,5 KM) z trzema prędkościami: 3000 / 4000 / 5000 obr./min
  - Tarcza główna do **500 mm** z wysokością cięcia do **175 mm**
  - Automatyczny podcinak **1,3 kW** (120 mm, 8200 obr./min)
    - Stół przesuwny 3200 mm z długością cięcia **3500 mm**
  - Szerokość cięcia z ogranicznikiem równoległym: **1250 mm**
  - Stół wysięgnikowy 780 × 1415 mm na ramieniu teleskopowym
- Prowadnica poprzeczna 2050–3400 mm z dwoma odwracalnymi zderzakami
  - Podwieszona osłona piły z wbudowaną rurą odciągową
    - Ostrzeżenie LED pracy podcinaka
  - Przygotowanie do frezu rowkowego (max 16 mm)

## ZASTOSOWANIE:

- Profesjonalna produkcja mebli na wymiar (kuchnie, szafy, garderoby, biurka)
- Cięcie dużych formatów płyt meblowych, laminatów i materiałów drewnopochodnych
  - Prace wymagające najwyższej precyzji i powtarzalności
  - Zaawansowane warsztaty stolarskie i meblarskie

## DANE TECHNICZNE:

- **Napięcie:** 400 V
- **Moc silnika głównego:** 7 kW (9,5 KM)
  - **Moc silnika podcinaka:** 1,3 kW
  - **Średnica tarczy głównej:** 500 mm
  - **Maks. wysokość cięcia:** 175 mm
- **Prędkości obrotowe:** 3000 / 4000 / 5000 obr./min
- **Szerokość cięcia z ogranicznikiem:** 1250 mm
  - **Długość cięcia:** 3500 mm
  - **Waga:** 890 – 1080 kg

**Robland Z 500 X1** – nowoczesna, precyzyjna i elegancka piła formatowa dla wymagających profesjonalistów.



### DLACZEGO WARTO WYBRAĆ PIŁĘ FORMATOWĄ ROBLAND Z 500 X1?

- **Nowoczesne sterowanie** — 12-calowy ekran dotykowy + numeryczne sterowanie prowadnicy równoległej zapewniają najwyższy komfort i precyzję ustawień.
  - **Ogromna moc** — silnik 7 kW (opcjonalnie 9,2 kW) z trzema prędkościami (3000/4000/5000 obr./min) daje dużą rezerwę mocy przy cięciu trudnych materiałów.
- **Duża głębokość cięcia** — do **175 mm** przy tarczy 500 mm (możliwość pracy z tarczą 550 mm i cięciem do 200 mm).
- **Wyjątkowa precyzja** — ciężka, stabilna konstrukcja (890–1080 kg) oraz precyzyjny stół przesuwny 3200 mm gwarantują powtarzalne, dokładne cięcia.
- **Elegancka seria APEX** — czarne, prestiżowe wykończenie podkreśla najwyższą jakość wykonania Robland.
  - **Zaawansowane funkcje** — automatyczny podcinak, przygotowanie do frezu

rowkowego, ostrzeżenie LED i możliwość rozbudowy o cyfrowe odczyty.

- **Uniwersalność** — idealna zarówno do produkcji mebli na wymiar, jak i do bardziej wymagających prac ciesielskich i stolarki budowlanej.

Robland Z 500 X1 to szczytowe osiągnięcie serii APEX — połączenie nowoczesnej technologii, ogromnej mocy i legendarnej precyzji Robland. Jeśli szukasz piły formatowej, która będzie dumą Twojego warsztatu przez wiele lat, Z 500 X1 jest jedną z najlepszych inwestycji na rynku.

## DODATKOWE INFORMACJE

**Waga** 1080 kg

### MARKA

### ROBLAND

### ROBLAND - BELGIJSKA SOLIDNOŚĆ W OBRÓBCE DREWNA

**Robland** to belgijski producent maszyn stolarskich z wieloletnim doświadczeniem. Od ponad 50 lat marka dostarcza wytrzymałe, precyzyjne i niezawodne rozwiązania dla stolarni, warsztatów meblarskich oraz zakładów produkcyjnych.

Robland specjalizuje się w budowie maszyn o doskonałym stosunku jakości do ceny. W naszej ofercie znajdziesz przede wszystkim [piły formatowe](#), [maszyny kombinowane](#) (kombi) oraz inne popularne obrabiarki tej marki. Są to urządzenia cenione za solidną konstrukcję, stabilność podczas pracy i długą żywotność – nawet przy intensywnej, codziennej eksploatacji.

Maszyny Robland łączą tradycyjną belgijską jakość wykonania z praktycznymi rozwiązaniami, które ułatwiają pracę stolarzom. Dzięki temu są często wybierane zarówno przez małe warsztaty, jak i średnie zakłady produkcyjne mebli.

### ROBLAND - MASZyny STWORZONE DO TWORZENIA I BUDOWANE, BY PRZETRWAĆ.

