



**NIWELATOR LASEROWY ROTACYJNY
CZERWONY TYXER R3 DIGITAL
DETEKTOR PRO-L1325**

5,724.00 zł 4,377.00 zł

Profesjonalny laser rotacyjny TYXER R3 Digital-mm z cyfrowym detektorem, czerwonym laserem i przechyłem w dwóch osiach. Zasięg 700 m, dokładność ± 1 mm.

SKU: PRO-L1325

GALERIA ZDJĘĆ



OPIS PRODUKTU



NIWELATOR LASEROWY TYXER R3 DIGITAL-MM Z CZERWONĄ WIĄZKĄ, DETEKTOREM MM, PRZECHYŁEM X/Y, ZASIĘG 700 M, DOKŁADNOŚĆ ± 1 MM. IDEALNY DO POMIARÓW TERENOWYCH.

Laserowy Niwelator Rotacyjny TYXER R3 Digital-mm - Precyzja, której możesz zaufać

TYXER R3 Digital-mm to najwyższy model niwelatora rotacyjnego z serii TYXER. Zaprojektowany z myślą o najbardziej wymagających użytkownikach, oferuje cyfrowe ustawianie spadków w dwóch osiach, zasięg roboczy aż do 700 m oraz cyfrowy detektor mm z powiększonym polem odczytu. Niezależnie od warunków – wewnątrz budynku czy na otwartym terenie – TYXER R3 zapewnia najwyższą precyzję i niezawodność.

CECHY:

- **Cyfrowy detektor mm** – graficzne i liczbowe odczyty, dokładność co do milimetra
- **Zasięg pracy** – do 700 m w średnicy
- **Cyfrowe ustawianie przechyłów X/Y** – precyzyjne nachylenie w dwóch osiach
- **Tryb manualny i automatyczny** – do poziomowania, spadków, skanowania

- **Dioda laserowa 635 nm** - widzialna czerwona wiązka, klasa 2M
 - **Prędkość obrotowa** - 0/60/120/300/600 rpm
- **Stopień ochrony IP54** - odporność na kurz i zachlapania
- **Żywotność akumulatora** - do 45 godzin pracy



LASEROWY NIWELATOR ROTACYJNY TYXER R3 DIGITAL-MM -

PROFESJONALNA PRECYZJA DLA WYMAGAJĄCYCH

Szukasz niezawodnego niwelatora laserowego do codziennych prac budowlanych, drogowych lub instalacyjnych? **TYXER R3 Digital-mm** to urządzenie, które łączy najnowszą technologię z prostotą obsługi. Dzięki cyfrowemu detektorowi mm, precyzyjnemu ustawianiu spadków w dwóch osiach (X i Y) oraz zasięgowi aż **700 metrów**, ten niwelator sprawdzi się wszędzie tam, gdzie liczy się dokładność i niezawodność.

To idealne rozwiązanie zarówno dla ekip budowlanych realizujących duże inwestycje, jak i dla mniejszych firm, które chcą mieć profesjonalny sprzęt na lata. Solidna konstrukcja, łatwa obsługa i bogate wyposażenie w zestawie sprawiają, że TYXER R3 staje się kompletnym narzędziem do każdego pomiaru - w każdych warunkach.

Zainwestuj w sprzęt, który podnosi jakość pracy i pozwala działać szybciej, dokładniej i bez błędów.



DLACZEGO WARTO WYBRAĆ TYXER R3 DIGITAL-MM?

- Profesjonalny sprzęt gotowy do pracy w każdych warunkach
- Cyfrowy detektor mm zapewnia wygodę i najwyższą dokładność
- Funkcje przechyłu X/Y z cyfrowym ustawieniem przyspieszają pracę na dużych powierzchniach
- Wysoka odporność i długi czas pracy - idealny wybór na duże inwestycje i codzienną

eksploatację

DANE TECHNICZNE:

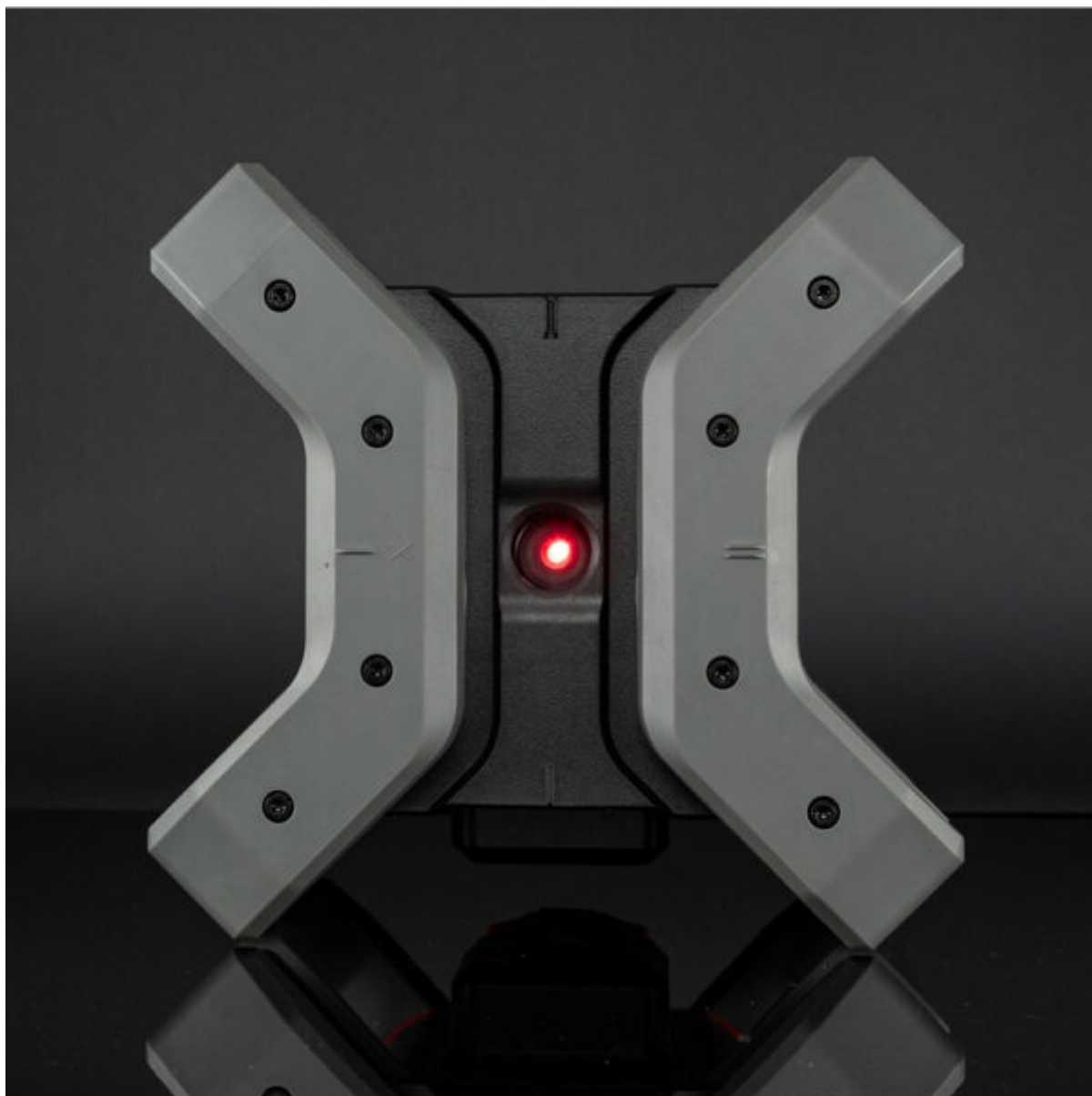
- **Zasilanie:** akumulator Li-Ion, 7,4V 4000mAh
 - **Kolor wiązki lasera:** Czerwona
- **Dokładność:** $\pm 1,0$ mm/10 m ($\pm 0,1$ mm/1 m); $\pm 20''$
 - **Temperatura pracy:** $-20^{\circ}\text{C} \div 50^{\circ}\text{C}$
 - **Temperatura przechowywania:** $-15^{\circ}\text{C} - 60^{\circ}\text{C}$
 - **Dokładność w pionie:** $\pm 1,0$ mm/1,5 m
- **Dokładność w poziomie:** $\pm 1,0$ mm/10 m ($\pm 0,1$ mm/1 m); $\pm 20''$
- **Źródło lasera:** dioda półprzewodnikowa 635 nm
 - **Prędkość obrotowa:** 0-60-120-300-600 rpm
 - **Zestaw:** Tak
 - **Kąt skanowania:** $10^{\circ}/45^{\circ}/90^{\circ}/180^{\circ}$
 - **Zakres samopoziomowania:** $\pm 5^{\circ}$
 - **Sterowanie zdalne(zasięg):** 30m
 - **Żywotność akumulatora:** ok. 45h
 - **Kąt niwelatora:** 360°
- **Dokładność punktu dolnego:** $\pm 1,0$ mm/1,5m
 - **Zasięg (promień):** 700m
 - **Zasięg (średnica):** 700m

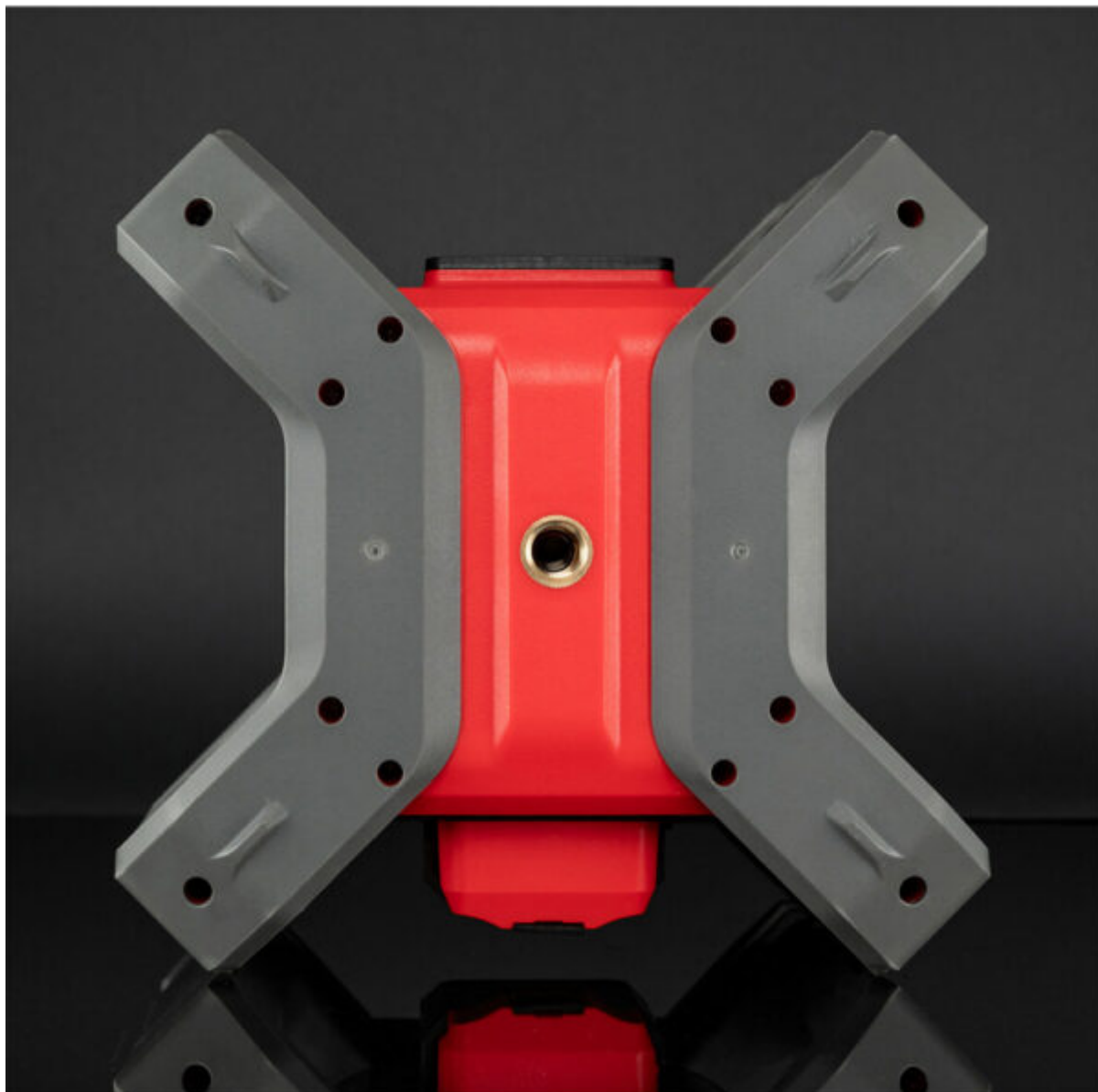


ZESTAW ZAWIERA:

- Niwelator rotacyjny **TYXER R3 DIGITAL**
- **Cyfrowy detektor laserowy** z uchwytem do łąty
 - **Pilot zdalnego sterowania**
- Akumulator **Li-Ion 7,4V 4000mAh**
 - Tarcza celownicza
 - Okulary laserowe
 - **Ładowarka USB-C**
- Walizka transportowa
- Instrukcja obsługi











DODATKOWE INFORMACJE

Waga	3 kg
Wymiary	35 × 30 × 35 cm
Kolor wiązki lasera	Czerwony
Rodzaj niwelatora	niwelatory rotacyjne
Zestaw - niwelatory laserowe	czujnik

Parametry wysyłki

indywidualna paczka

MARKA**PRO**

Firma Pro to duży producent w Polsce i Europie narzędzi i urządzeń pomiarowych stosowanych w budownictwie. Firma posiada wieloletnie doświadczenie, jest wyznacznikiem wysokiej jakości, dbałości o szczegóły. Urządzenia pomiarowe, np. [lasery krzyżowe](#) i [niwelatory laserowe](#), [poziomice](#), [łaty pomiarowe](#), [kątownice](#) itd. gwarantują bezawaryjną i długotrwałą pracę. Jako jedyne poziomnice na rynku produkowane są w 100% w Polsce. Dodatkowo firma Pro została wyróżniona w europejskim konkursie w dziedzinie zarządzania designem -Design Management Europe Award 2014.

