



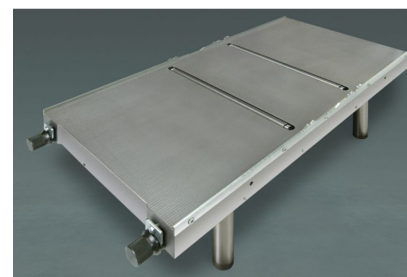
GRUBOŚCIÓWKA ROBLAND D 510

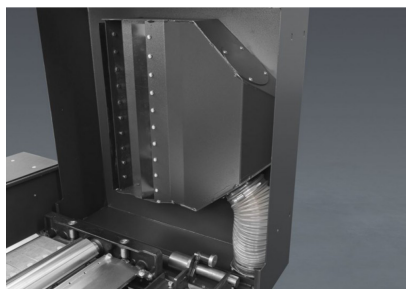
42,681.00 zł

Grubościówka Robland D 510 – potężna maszyna 510 mm, silnik 7 kW (opcjonalnie 9,2 kW), stół 1050×510 mm, zakres 3–250 mm, posuw 8/16 m/min, głowica 4-nożowa \varnothing 100 mm, 6000 obr/min, waga 540 kg. Elektryczna regulacja stołu z wyświetlaczem SIKO. Do dużych elementów litego drewna, klejonki, belek, schodów. Profesjonalna solidność i precyzja!

SKU: D 510

GALERIA ZDJĘĆ





OPIS PRODUKTU

GRUBOŚCIÓWKA ROBLAND D 510 - CIĘŻKA, PROFESJONALNA MASZYNA 510 MM DO NAJTRUDNIEJSZYCH ZADAŃ

Robland D 510 to jedna z najsolidniejszych grubościówek w klasie 510 mm – belgijska jakość wykonania, waga 540 kg i silnik 7 kW (opcjonalnie 9,2 kW) sprawiają, że radzi sobie z najcięższymi belkami, klejonką, twardym drewnem i seryjną produkcją. Dwukrotnie cięższa od popularnych modeli 410 mm (np. KD 410), zaprojektowana dla stolarzy i zakładów, które potrzebują maksymalnej stabilności i mocy.

NAJWAŻNIEJSZE ZALETY ROBLAND D 510:

- Szerokość obróbki **510 mm** – do szerokich desek tarasowych, belek, parapetów, elementów schodów
- Silnik główny **7 kW** (9,5 KM) – opcjonalnie **9,2 kW** → ogromny zapas mocy przy twardym drewnie
- Elektryczna regulacja stołu z wyświetlaczem **SIKO** – precyzyjne i wygodne ustawianie grubości
- Posuw **8/16 m/min** – opcjonalnie pakiet komfort z 4 prędkościami (5/8/10/16 m/min)
- Głowica 4-nożowa **Ø 100 mm**, obroty **6000 obr/min** – gładka powierzchnia i wysoka wydajność
 - Maks. zdjęcie materiału **6 mm** – szybsza obróbka grubszych elementów
 - Zakres grubości **3-250 mm** – od cienkich listew po masywne belki
- Waga **540 kg** + solidna konstrukcja → minimalne wibracje i wysoka stabilność

Opcje dodatkowe (najczęściej wybierane):

- Wał **Tersa** (3 noże, szybka wymiana)
- Wał **spiralny / helicalny** (68 noży – cichsza praca, lepsza powierzchnia, mniej wyrw przy słojach)
 - Zestaw do czyszczenia wału spiralnego
 - Gumowa rolka posuwu na wyjściu
 - Wałki w stole do mokrego drewna
 - Stół nożycowy 510 × 1600 mm

ZASTOSOWANIA - GDZIE D510 SPRAWDZA SIĘ NAJLEPIEJ:

- Zakłady produkujące szerokie elementy (deski tarasowe, belki, schody, parapety)
 - Stolarskie obrabiające twarde i egzotyczne drewno
 - Firmy potrzebujące maszyny „na lata” z dużym zapasem mocy i stabilnością
- Profesjonaliści, którzy przeszli z mniejszych modeli 410 mm i chcą przeskoczyć na wyższy poziom

DANE TECHNICZNE - STOMANA D510:

Zasilanie i moc

- Napięcie: **3 × 400 V**
- Moc silnika głównego: **7 kW** (9,5 KM)
- (opcjonalnie dostępny silnik 9,2 kW)

Zakres obróbki

- Szerokość obróbki: **510 mm**
- Wysokość obróbki (grubość): **3 - 250 mm**
- Maksymalne zbieranie wiórów (jednorazowe zdjęcie materiału): **6 mm**

Głowica i noże

- Średnica wału / głowicy: **100 mm**
 - Ilość noży: **4 szt.**
- Wymiary noża: **510 × 30 × 3 mm**
- Prędkość obrotowa głowicy: **6000 obr/min**

Posuw i transport

- Prędkość posuwu: **8 / 16 m/min**
- Średnica rolek posuwowych: **50 mm**

Stół

- Wymiary stołu roboczego: **1050 × 510 mm**

Odciąg

- Średnica króćca odciągowego: **120 mm**

Masa

- Waga netto maszyny: **540 kg**



DLACZEGO WARTO WYBRAĆ ROBLAND D 510?

To maszyna, która łączy belgijską solidność, dużą szerokość 510 mm i rozsądną cenę – tańsza od porównywalnych modeli SCM, Minimax czy Felder, a cięższa i mocniejsza od wielu chińskich grubościówek 500–520 mm. Użytkownicy chwalą „kamienną stabilność”, brak wibracji i długą żywotność. W wersji z wałem spiralnym staje się jedną z najcichszych i najładniej obrabiających maszyn w tej klasie.

Szukasz mocnej grubościówki 510 mm z elektryczną regulacją i dużym zapasem mocy? Robland D 510 to sprawdzony wybór – zamawiaj teraz i obrabiaj większe elementy szybciej i precyzyjniej!

DODATKOWE INFORMACJE

Waga 540 kg

MARKA

ROBLAND

ROBLAND - BELGIJSKA SOLIDNOŚĆ W OBRÓBCE DREWNA

Robland to belgijski producent maszyn stolarskich z wieloletnim doświadczeniem. Od ponad 50 lat marka dostarcza wytrzymałe, precyzyjne i niezawodne rozwiązania dla stolarni, warsztatów meblarskich oraz zakładów produkcyjnych.

Robland specjalizuje się w budowie maszyn o doskonałym stosunku jakości do ceny. W naszej ofercie znajdziesz przede wszystkim [piły formatowe](#), [maszyny kombinowane](#) (kombi) oraz inne popularne obrabiarki tej marki. Są to urządzenia cenione za solidną konstrukcję, stabilność podczas pracy i długą żywotność - nawet przy intensywnej, codziennej eksploatacji.

Maszyny Robland łączą tradycyjną belgijską jakość wykonania z praktycznymi rozwiązaniami, które ułatwiają pracę stolarzom. Dzięki temu są często wybierane zarówno przez małe warsztaty, jak i średnie zakłady produkcyjne mebli.

ROBLAND - MASZINY STWORZONE DO TWORZENIA I BUDOWANE, BY PRZETRWAĆ.

